



# RECRUTEMENT ET RELÈVE

## À court de solutions ?

### Rendez-vous de l'industrie

Données • Outils • Exercices • Ressources

Centre de congrès de Saint-Hyacinthe

Le mardi 17 mars 2020

8 h 30 à 16 h 30



COMITÉ SECTORIEL DE MAIN-D'ŒUVRE  
DES INDUSTRIES DES PORTES ET FENÊTRES,  
DU MEUBLE ET DES ARMOIRES DE CUISINE

EMPLOI • COMPÉTENCE • FORMATION • GRH • CONCERTATION





# RECRUTEMENT ET RELÈVE

## À court de solutions ?



### OBJECTIF

L'activité vous invite à trouver et à partager des solutions aux problèmes de recrutement, de remplacement et de relève de la main-d'œuvre. Vous pourrez compter sur l'expertise et les sources de financement d'organismes afin de répondre à vos préoccupations.

### PORTRAIT DE LA MAIN-D'ŒUVRE

Un tour d'horizon rapide du Diagnostic sectoriel 2018 réalisé par le Comité sectoriel mettra la table en exposant les changements dans la composition de l'emploi et le profil de main-d'œuvre disponible. Pour compléter le tableau, le CEFRIO dévoilera les résultats d'une étude sur la maturité numérique des entreprises manufacturières et l'impact des changements technologiques susceptibles d'affecter l'emploi, les profils de compétences, les métiers traditionnels et émergents, les méthodologies de formation.

### ATELIER SUR MESURE

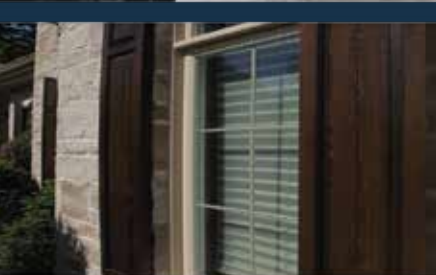
Vous avez du mal actuellement à pourvoir des postes d'entrée, spécialisés, techniques ou professionnels ? Vous éprouvez des difficultés à garder vos employés ? À cause du vieillissement de la population active et de la concurrence multisectorielle accrue pour accaparer les perles rares, la recherche de ces candidats cachés s'annonce encore plus difficile à l'avenir !

L'atelier proposera des solutions de rechange sur mesure et une démarche permettant d'évaluer les besoins des postes à combler, d'identifier le profil de compétences recherché, d'explorer des bassins de main-d'œuvre pertinents moins traditionnels, de prendre en compte la flexibilité des horaires, l'actualisation des conditions de travail, la formation en milieu de travail, la réduction du taux de roulement, l'automatisation, etc.

Plusieurs partenaires offrant des services aux entreprises seront sur place pour vous accompagner.

### PLAN D'ACTION 2020-2023

Ce brassage d'idées alimentera la réflexion du Comité sectoriel, des associations patronales et syndicales et des partenaires du marché du travail dans le but de déposer un plan d'action sectoriel 2020-2023 sur l'adaptation de la main-d'œuvre au cours des prochaines années.







# RECRUTEMENT ET RELÈVE

À court de solutions ?



## FICHE D'INSCRIPTION

Organisation \_\_\_\_\_

Syndiquée  Oui  Non

Secteur d'activité  Portes et fenêtres  Meuble  Armoires de cuisine  
 Produits de verre  Menuiserie architecturale  
 Ébénisterie  
 Autres \_\_\_\_\_

Participant \_\_\_\_\_

Titre \_\_\_\_\_

Adresse \_\_\_\_\_

Téléphone \_\_\_\_\_ Télécopieur \_\_\_\_\_

Courriel \_\_\_\_\_

Signature \_\_\_\_\_ Date \_\_\_\_\_

### Liste des autres participants

Membre de la direction	Nom
_____	_____
_____	_____
_____	_____

Représentant des travailleurs	Nom
_____	_____
_____	_____
_____	_____

#### NOTES IMPORTANTES

##### **Concertation patronale-syndicale**

Les entreprises syndiquées participantes doivent inviter au moins un représentant des travailleurs

##### **Réservation des chambres à l'hôtel Sheraton**

La priorité est accordée aux entreprises qui sont situées à plus de 120 kilomètres

##### **Remboursement des frais**

L'activité, l'hébergement (16 mars) à l'hôtel (adjacent au Centre de congrès) et le dîner (17 mars) sont gratuits pour tous. Le Comité sectoriel rembourse à l'employeur le salaire (20 \$ / hr max) du travailleur participant à l'activité RH du 17 mars 2020 et ses frais de déplacement (46 cents / km).

##### **Retour du formulaire**

Web : [www.solutionsrh.net](http://www.solutionsrh.net)  
Courriel : [info@solutionsrh.net](mailto:info@solutionsrh.net)  
Télécopieur : 514-890-1450





# RECRUTEMENT ET RELÈVE

## À court de solutions ?



## EMPLACEMENT

L'événement a lieu au Centre de congrès de Saint-Hyacinthe. L'établissement ultramoderne et l'hôtel Sheraton logent dans le même édifice. Les installations favorisent la détente et la réflexion.

### Adresse

1325, rue Daniel-Johnson Ouest  
Saint-Hyacinthe (Québec)  
J2S 8S4

### Hôtel Sheraton

Tél. : 855-280-6677



### De Montréal

Autoroute 20 Est, direction QC-137 S / QC-235 S  
à Saint-Hyacinthe. Sortie 130.  
Continuer direction QC-137 S / QC-235 S jusqu'au  
complexe hôtelier.

### De Québec

Autoroute 40 Ouest, direction QC-137 S / QC-235 S  
à Saint-Hyacinthe. Sortie 130.  
Continuer direction QC-137 S / QC-235 S jusqu'au  
complexe hôtelier.

