



RECRUTEMENT ET RELÈVE

À court de solutions ?

Rendez-vous de l'industrie

Données • Outils • Exercices • Ressources

Centre de congrès de Saint-Hyacinthe

Le mardi 17 mars 2020

8 h 30 à 15 h 30



COMITÉ SECTORIEL DE MAIN-D'ŒUVRE
DES INDUSTRIES DES PORTES ET FENÊTRES,
DU MEUBLE ET DES ARMOIRES DE CUISINE

FORMATION • COMPÉTENCE • GRH • EMPLOI





RECRUTEMENT ET RELÈVE

À court de solutions ?



OBJECTIF

L'activité vous invite à sortir des sentiers battus pour trouver des solutions aux problèmes de recrutement, de remplacement et de relève de la main-d'œuvre qui est de plus en plus rare et exigeante. Une partie importante des travailleurs d'usine et de bureau est appelée à vivre des transformations technologiques inédites, et à s'y adapter, au cours des 10 prochaines années.

PORTRAIT DE LA MAIN-D'ŒUVRE

Un tour d'horizon rapide du Diagnostic sectoriel 2018 réalisé par le Comité sectoriel mettra la table en exposant les changements dans la composition de l'emploi et le profil de main-d'œuvre disponible. Pour compléter le tableau, le CEFRIO dévoilera les résultats d'une étude sur la maturité numérique des entreprises manufacturières et l'impact des changements technologiques susceptibles d'affecter l'emploi, les profils de compétences, les métiers traditionnels et émergents, les méthodologies de formation.

ATELIER SUR MESURE

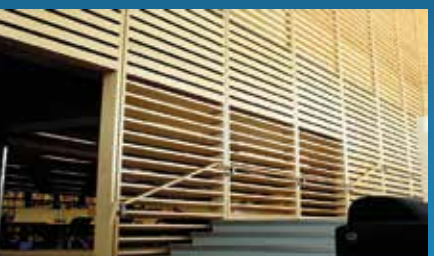
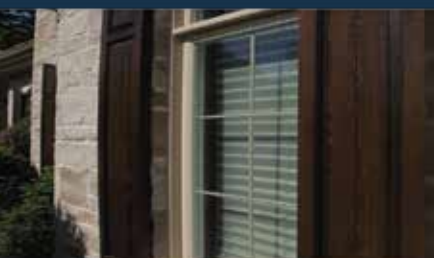
Vous avez du mal actuellement à pourvoir des postes d'entrée, spécialisés, techniques ou professionnels ? Vous éprouvez des difficultés à garder vos employés ? À cause du vieillissement de la population active et de la concurrence multisectorielle accrue pour accaparer les perles rares, la recherche de ces candidats cachés s'annonce encore plus difficile à l'avenir !

L'atelier proposera des solutions de rechange sur mesure et une démarche permettant d'évaluer les besoins des postes à combler, d'identifier le profil de compétences recherché, d'explorer des bassins de main-d'œuvre pertinents moins traditionnels, de prendre en compte la flexibilité des horaires, l'actualisation des conditions de travail, la formation en milieu de travail, la réduction du taux de roulement, l'automatisation, etc.

Sur place, vous pourrez également compter sur l'expertise et les mesures gouvernementales des services publics d'aide aux entreprises.

PLAN D'ACTION 2020-2023

Ce brassage d'idées alimentera la réflexion du Comité sectoriel, des associations patronales et syndicales et des partenaires du marché du travail dans le but de déposer un plan d'action sectoriel 2020-2023 sur l'adaptation de la main-d'œuvre au cours des prochaines années.





RECRUTEMENT ET RELÈVE

À court de solutions ?



FICHE D'INSCRIPTION

Organisation _____

Syndiquée Oui Non

Secteur d'activité Portes et fenêtres Meuble Armoires de cuisine

Produits de verre

Autres _____

Participant _____

Titre _____

Adresse _____

Téléphone _____ Télécopieur _____

Courriel _____

Signature _____ Date _____

Liste des autres participants

Membre de la direction

Nom

_____	_____
_____	_____
_____	_____

Représentant des travailleurs

Nom

_____	_____
_____	_____
_____	_____

NOTES IMPORTANTES

Concertation patronale-syndicale

Les entreprises syndiquées participantes doivent inviter au moins un représentant des travailleurs

Remboursement des frais

L'activité, l'hébergement (16 mars) à l'hôtel Sheraton de Saint-Hyacinthe (adjacent au Centre de congrès) et les repas sont gratuits pour tous.

Le Comité sectoriel rembourse aussi à l'employeur le salaire correspondant à la journée de l'activité RH (17 mars) et les frais de déplacement des travailleurs participants (excluant les cadres).

Retour du formulaire

Web : www.solutionsrh.net
Courriel : info@solutionsrh.net
Télécopieur : 514-890-1450





RECRUTEMENT ET RELÈVE

À court de solutions ?



EMPLACEMENT

L'événement a lieu au Centre de congrès de Saint-Hyacinthe. L'établissement ultramoderne et l'hôtel Sheraton logent dans le même édifice. Les installations favorisent la détente et la réflexion.

Adresse

1325, rue Daniel-Johnson Ouest
Saint-Hyacinthe (Québec)
J2S 8S4

Hôtel Sheraton

Tél. : 855-280-6677



De Montréal

Autoroute 20 Est, direction QC-137 S / QC-235 S
à Saint-Hyacinthe. Sortie 130.
Continuer direction QC-137 S / QC-235 S jusqu'au
complexe hôtelier.

De Québec

Autoroute 40 Ouest, direction QC-137 S / QC-235 S
à Saint-Hyacinthe. Sortie 130.
Continuer direction QC-137 S / QC-235 S jusqu'au
complexe hôtelier.

